

Montage av öppningsspärr

(VELFAC 200 alu / VELFAC 200i / VELFAC 200 ENERGY / VELFAC Edge)

VELFAC®

OBS: Beslaget kan sitta på sidokarmen i stängningssidan eller på bottenkarmen.

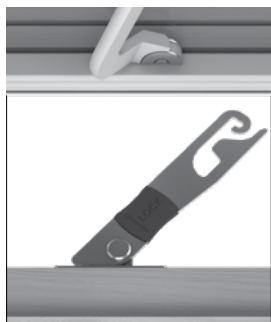
OBS: Det finns tre olika modeller av öppningsspärren - de monteras likadant!



VELFAC 200 2-glas
(sett utifrån)

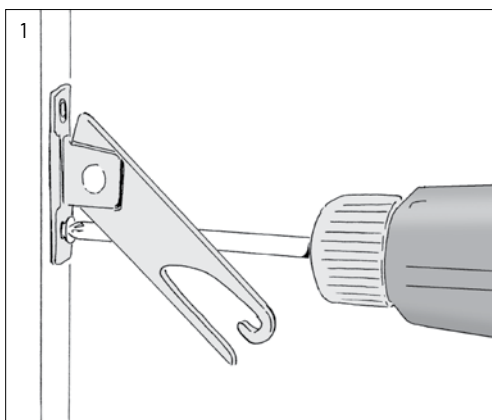
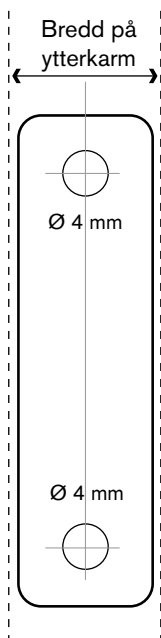


VELFAC 200 ENERGY
+ VELFAC Edge



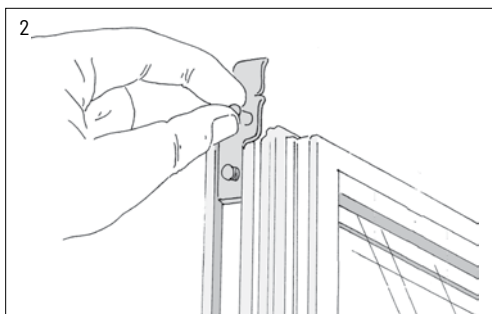
VELFAC 200 ENERGY
+ VELFAC Edge

Tips: Klipp ut mallen och placera den på karmen så får du ett exakt mått på var du ska borra.

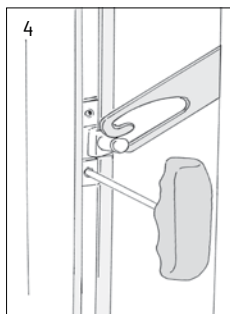
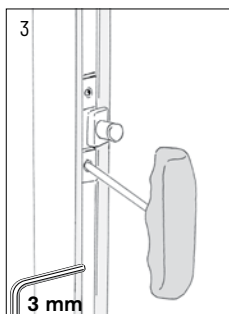


Placera karmdelen med kroken nedåt i önskad höjd.

Märk ut för skruvhål mitt i karmframkanten - använd mallen längst ner på denna sida. Förborra hål (Ø 4 mm) och skruva fast karmdelen med två 5 x 40 mm skruvar.



Låt bågdel (med tapp) glida ner i beslagsnoten på bågen.



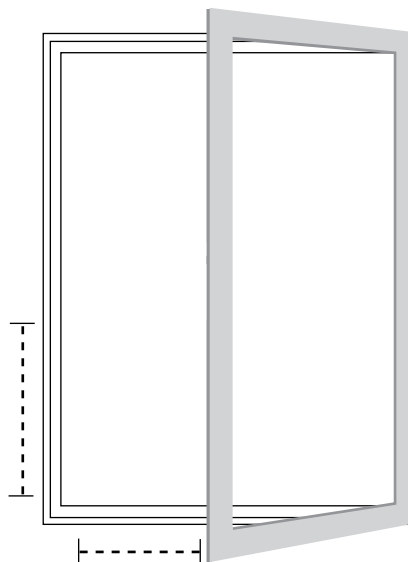
Ställ karmdelen i fullt öppet läge - som (1) eller bilderna längst till vänster. Skruva fast bågdel (3) så att den sitter exakt som på skissen (4).

Dra in bågen och kontrollera att säkringen låser. Om nödvändigt - flytta lite på bågdel genom att lossa den.

OBS: Fönstrets minimumstorlek

Montage på bottenkarmen kräver ett fönster bredare än 500mm.

Montage på sidokarmen kräver ett fönster högre än 500mm.



PLACERING:

Sidohängt fönster: Öppningsspärren placeras fritt inom anvisat område.

Sidostyrt fönster: Öppningsspärren kan endast placeras på sidokarmen.

Toppstyrt fönster: Öppningsspärren kan endast placeras på bottenkarmen.

OBS: Öppningsspärren får inte störa spanjoletten, slutblecken, ventiler eller liknande.