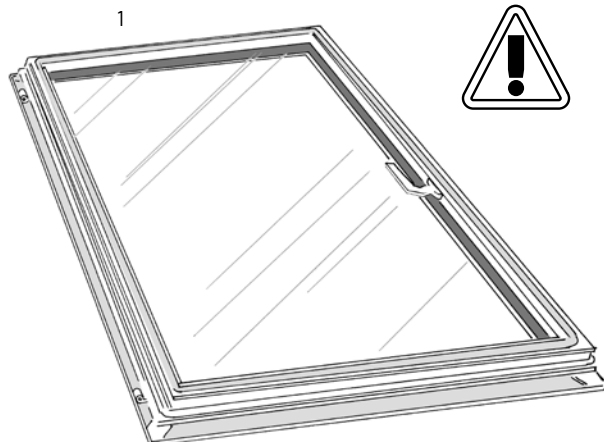


Montage av PN-säkring

(VELFAC 200 alu / VELFAC 200i / VELFAC 200 ENERGY / VELFAC Edge)

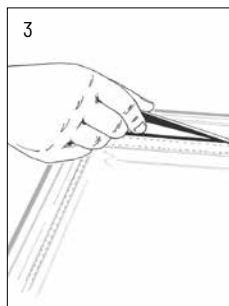
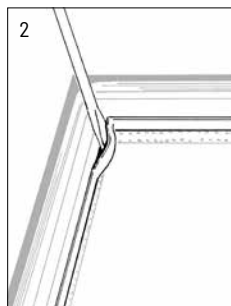
VELFAC®



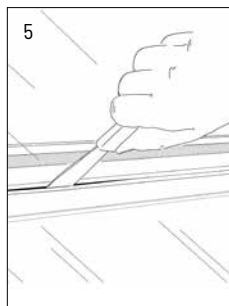
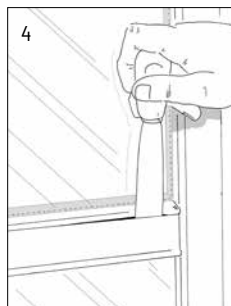
En PN-säkring kan monteras på ett av följande sätt:

A. Genom att försiktigt lossna killisten, tätningslisten och glaslisten i den sida där säkringen ska monteras.

B. Eller genom att först montera av bågen med glas från karmen och lägga den på två bockar, där det inte är någon risk för att glaset faller ut. Se VELFAC Montagevägledning under respektive öppningsfunktion eller kontakta VELFAC Serviceavdelning, tel. 08-756 28 00 / service@velfac.se, för att beställa separat instruktion).

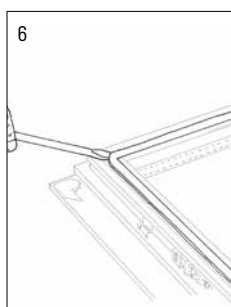


Lossna det invändiga glasbandet (2) och dra av det (3). Börja i det hörn upptill, där glasbandets ändrar möts.



Vid genomgående spröjsar: Stick in en spackel bakom den invändiga täcklisten (4), dra den längs spröjsen (5) och fäll undan täcklisten.

OBS: När glaslisten tas av kan flera glasfält lossna.



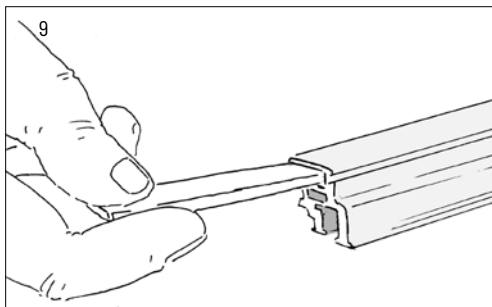
I den sida där PN-säkringen ska sitta: Lossa tätningslisten (6) och dra av den från bågens sida (7).

Tryck loss glaslisten och dra av den (8).

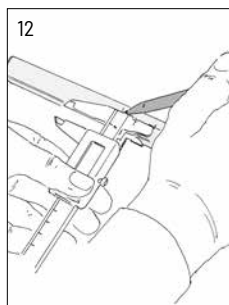
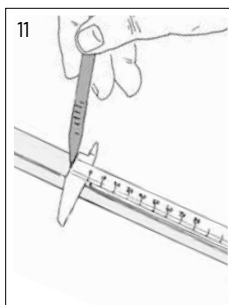
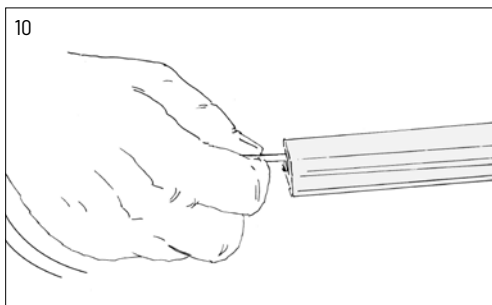


OBS: Ta aldrig bort glasband, tätningslist och glaslist i mer än två sidor utan att först montera av bågen!

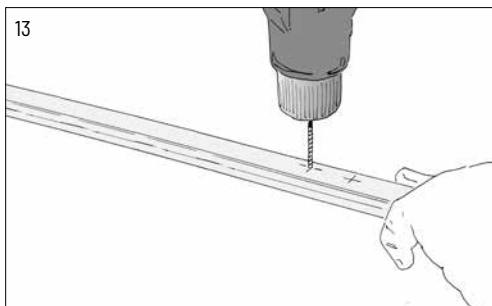




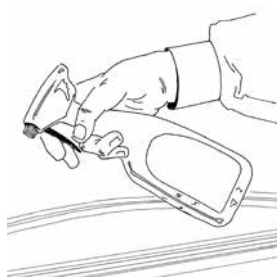
Skjut upp tryckfördelningsplattan 8 cm nertill i glaslisten - använd ev. en tunn lång skruvmejsel.



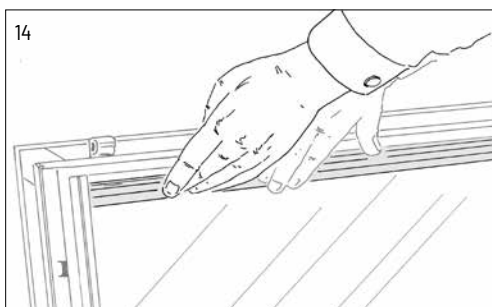
Markera skruvhålen på glaslisten enligt monteringsritning.



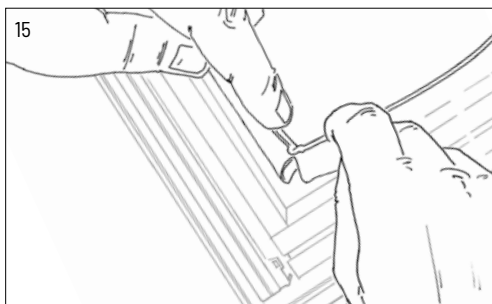
Förborra två hål (Ø 2,5 mm).



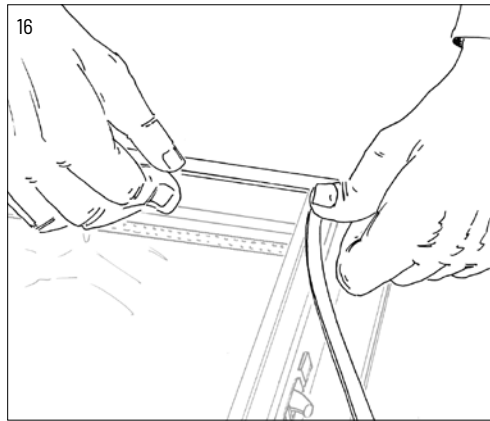
Tips: Glasband och tätningslister kan mjukas upp med lite såpvatten.



Klicka glaslisten på plats.

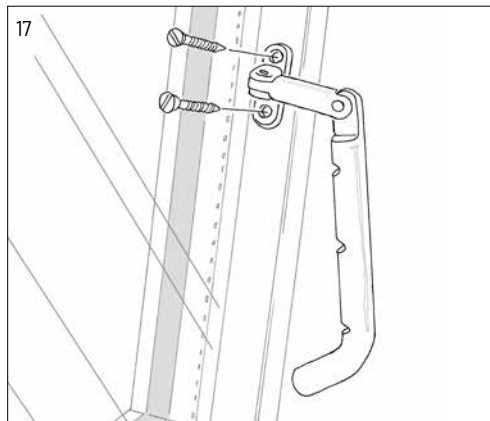


Kläm glasbandet på plats. Börja i alla hörn och fördela bandet. Se till att bandet inte snor sig.

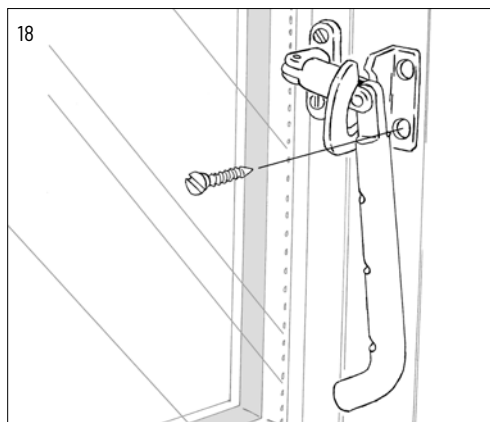


Sätt tätningslisten på plats - börja upptill, sätt fast hörnen, fördela listan.

Därefter monteras bågen på karmen igen.



Skruva fast PN-säkringens bågdelen med $\varnothing 4 \times 13$ mm skruvar.



Avsluta med att markera för skruvhål på karmen och se till att beslaget sitter korrekt i förhållande till bågdelen.

Förborra två hål ($\varnothing 4$ mm). Skruva fast karmdelen med $\varnothing 4 \times 50$ mm skruvar. Låt stången glida ner i spåret och kontrollera att beslaget fungerar som det ska.

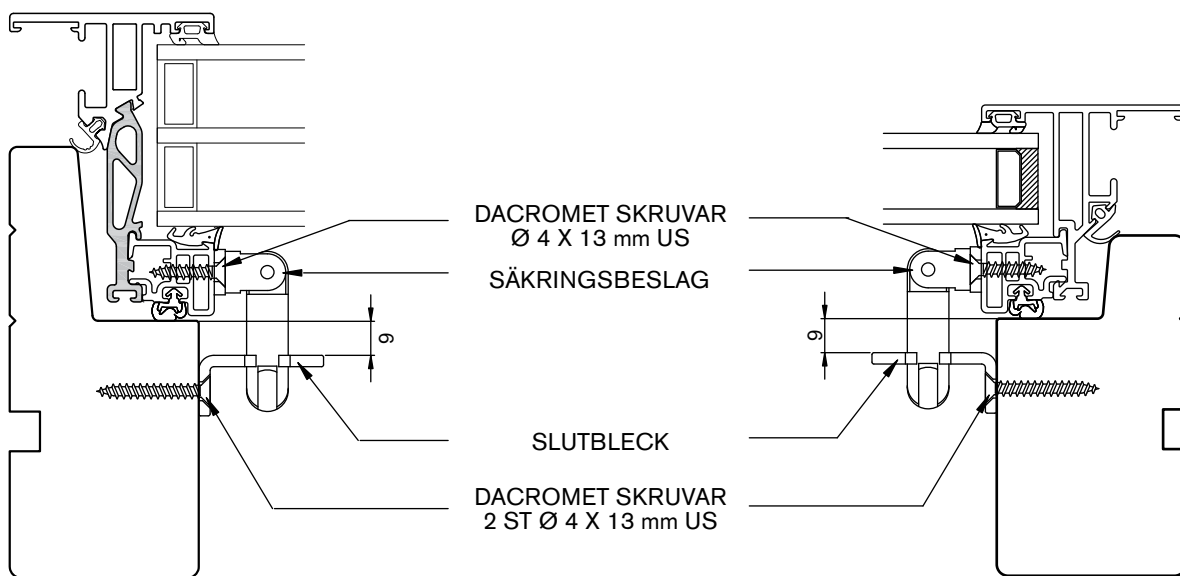
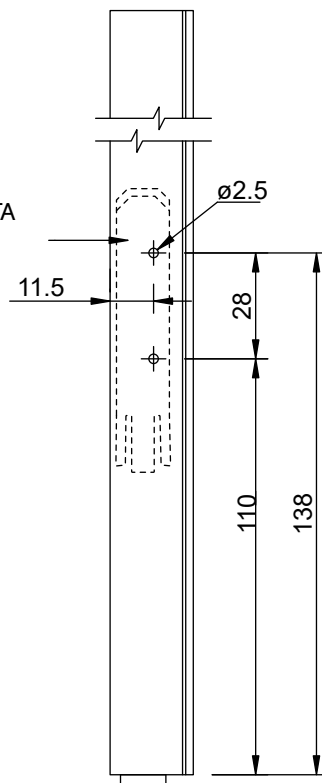
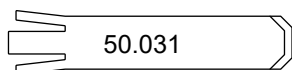


Montage av tryckfördelningsplatta och markering av skruvhål på glaslist.



TRYCKFÖRDELNINGSPLATTA

TRYCKFÖRDELNINGSPLATTA



VELFAC 200 ENERGY + VELFAC Edge

VELFAC 200 alu + VELFAC 200i