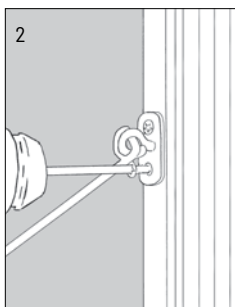
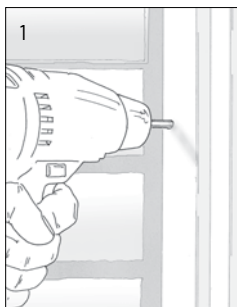


Eftermontering av stormkrok (VELFAC 200 + VELFAC Edge)

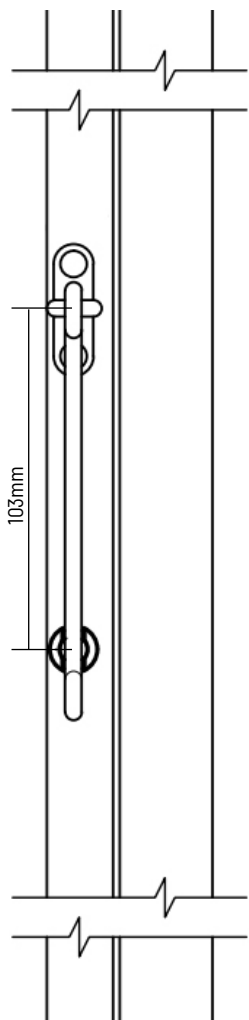
VELFAC®



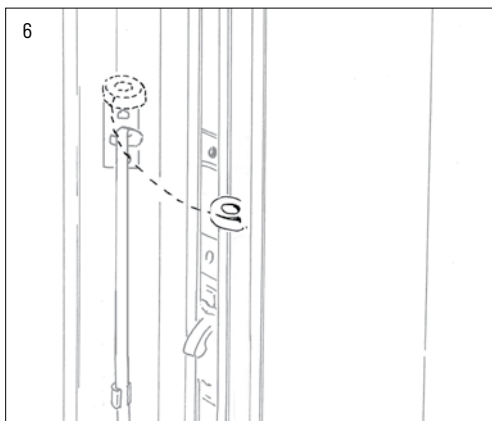
Stormkroken placeras på önskad höjd på framsidan av sidokarmen - normalt mitt på. Förborra med \varnothing 3 mm borrh (1) och skruva i stormkroken (2).



Markera för fasthållaren 103mm nedanför mitten av stormkrokens karmdel - se ritning til vänster. Förborra med \varnothing 3mm borrh och skruva fast fasthållaren på karmen.



Skjut ner öglan i noten på fönsterbågen (4) och skruva fast den så att överkanten kommer ca 5 mm högre upp än storm-kroken (5).



Innan du drar åt alla skruvar helt - kontrollera att öglan kan passera stormkroken när fönstret/dörren är stängd.